



## Weg-Beschreibung zum Büro für Leichte Sprache



Start: **Haupt-Bahnhof**



**Hinten** aus dem **Haupt-Bahnhof** gehen.  
Das ist in Richtung: **Gleis 8**.

Der Ausgang heißt: **Buddenberg-Platz**

An manchen Tagen gibt es einen Markt  
auf dem Platz.

Der Markt ist am Mittwoch und am Freitag.



Auf dem Platz sind Treppen.

Man muss die Treppen hoch-gehen.

Aber man kann an der rechten Seite  
**ohne Treppen** zur Straße gehen.

Zuerst rechts gehen.

Dann links den Weg hoch-gehen.

### Weg ohne Treppen:



### Weg mit Treppen:



Jetzt kommt man zu einer Straße.

Diese Straße heißt: **Ferdinand-Straße**.

Jetzt muss man in die linke Richtung gehen.



Bis zum Ende von der Ferdinand-Straße gehen.  
Dort ist eine Ampel.  
Jetzt muss man **über die Straße** gehen.  
In Richtung **Café Ferdinand**.



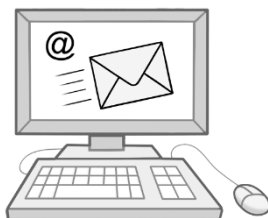
Am Café Ferdinand **links**  
in die **Düppel-Straße** gehen.  
Dann kommt schon bald  
das Büro für Leichte Sprache.



Das Büro für Leichte Sprache  
ist auf der rechten Straßen-Seite.  
Das Büro für Leichte Sprache  
hat die **Haus-Nummer 18**.  
Es ist fast gegenüber von der Aral Tankstelle.



Hier ist nochmal **unsere Adresse**:  
Büro für Leichte Sprache Ruhrgebiet  
Düppel-Straße 18  
44789 Bochum



Telefon-Nummer:  
**0234 - 45 97 97 07**



E-Mail-Adresse:  
[info@leichte-sprache-ruhrgebiet.de](mailto:info@leichte-sprache-ruhrgebiet.de)